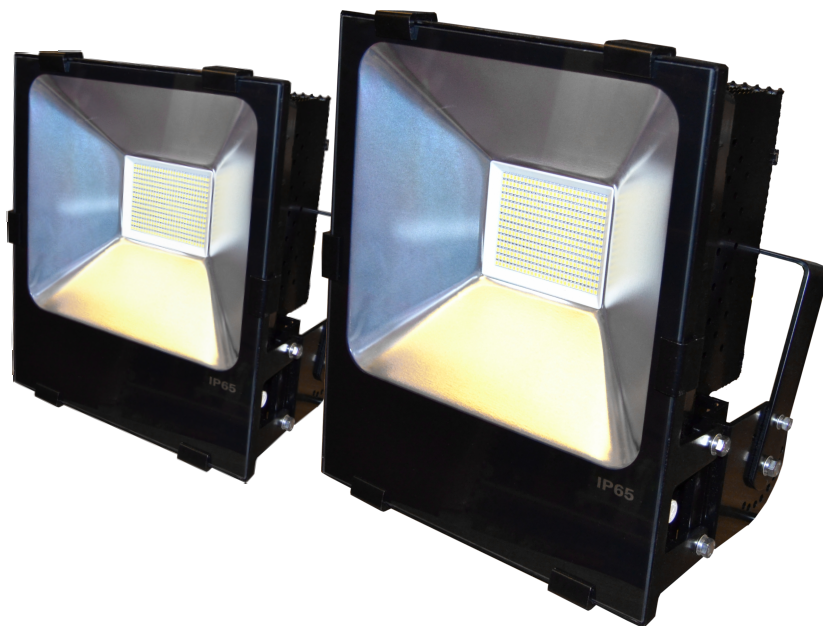


Brugermanual | User's manual

DK | SE | ENG



PROFESSIONAL BASIC-LINE



Manual for:

DVA-150W DVA-200W

Manual



Blue electric arbejdslampe (DK)

Læs venligst følgende instruktion før lampen tages i brug og gem den eventuelt til senere brug. Manualen kan også hentes på www.dva.dk.

Installationsvejledning:

Denne lampe er kun egnet til fastmontering, ude og inde og må ikke monteres på en mast.

- Sørg for, at strømforsyningen er slukket før montering.
- Respekter en afstand på mindst 0,5 meter mellem lampen og den genstand eller overflade lampen er rettet mod.
- Monter ikke lampen i loftet.
- Brug altid et godkendt strømforsyningskabel: H07RNF 3X1.0MM2.
- Beskyttelses glasset er lavet af hærdet glas og skal udskiftes med det samme hvis det går i stykker.
- Hvis kablet går i stykker, skal skiftes eller erstattes af anden grund, kontakt da en autoriseret el installatør til dette. Bevis for autoriseret arbejde kan blive krævet ved reklamationer, hvor lampens kabel m.m. ikke er i original stand.

Lampehuset er udført i pulverlakeret, trykstøbt aluminium. Lampen er kendetegnet for sin stærke overflade mod friktion, vand- og støvmodstand.

Blue electric arbetslampan (SE)

Läs följande instruktioner innan lampan i bruk och spara den eventuellt för senare användning. Manualen finns också på www.dva.dk.

Installationsinstruktioner:

Denna lampan är endast lämpliga fasta installationer, utsidan och insidan.

- Se till att strömmen är avstängd innan installationen.
- Respektera ett minsta avstånd på 0,5 meter mellan lampan och föremålet eller ytan på lampan riktas.
- Montera inte lampan i taket.
- Använd alltid godkänd nätsladd: H07RNF 3X1.0MM2.
- Skyddsglas är gjord av härdat glas och måste bytas ut omedelbart om det går sönder.
- Om kabelbrott, bör ändras eller ersättas av någon annan anledning, kontakta en kvalificerad elektriker för detta. Bevis på auktoriserad arbete kan krävas på klagomål där lampan kabel och liknande inte i original skick.

Lamphuset är tillverkat av pulverlackerad, pressgjuten aluminium. Lampan kännetecknas för sin starka yta mot friktion, vatten och damm motstånd.

Blue electric worklight (ENG)

Please read the following instructions before taking the lamp into use and save it for later use. The manual can also be downloaded from www.dva.dk.

Installation:

This lamp is only suitable for fixed installation, indoors and outdoors and must not be mounted on a mast.

- Make sure the power is off before connecting the lamp.
- Respect a distance of at least 0.5 meters between the lamp and the object or surface the lamp is directed on.
- Do not mount the lamp in the ceiling.
- Always use an approved power supply cable: H07RNF 3X1.0MM2.
- The protective glass is made of tempered glass and must be replaced if broken.
- If the cable breaks or is being replaced for any other reason, call a authorized electrician for this. Proof of authorized work may be required on complaints where the lamp/cable is not in original condition.

The lamp housing is made of powder-coated, die-cast aluminum. The lamp is characterized for it's strong surface against friction, water and dust resistance.

Specification



Technical data

- LED chip: Epistar
- Lighting angel: 120°
- Kelvin: 4000K
- IP: 65
- Volt: 220-240V ~ 50Hz
- Cable: 5 M. H07RNF 3X1.0MM2

Art.	Box Size	Weight	LED	Light Distance
DVA-150W	48x42x29 CM	8 KG	1x150W LED	60 M
DVA-200W	48x42x29 CM	8 KG	1x200W LED	70 M

Power	H07RNF cable	Input power	Output power	Lumens
10 Watt	5M X 3X1.0MM2			15000 LM
20 Watt	5M X 3X1.0MM2			20000 LM





DK

Blue electric er en serie af produkter indenfor el- og belysnings-artikler. Blue electric produkterne, er fremstillet med fokus på kvalitet, værdi for pengene og Ecologiske løsninger. Uanset om det er en arbejdslampe, en varmeblæser eller en kabeltromle. Producenterne af Blue electric produkterne er udvalgt med henblik på at sikre en høj kvalitet igennem hele programmet. Blue electric produkterne er udviklet i en Ecologisk retning for at sikre et bæredygtigt, miljøvenligt produkt.

SE

Blue electric är en serie elektriska produkter designade, testade och godkända av DVA.

Blue electric produkter, är tillverkade med fokus på kvalitet, prisvärdhet och ECO lösningar. Oavsett om det är en strålkastare, en värmefläkt eller en kabelrulle. Tillverkarna av Blue electric produkter, väljs för att säkerställa hög kvalitet genom hela programmet. The Blue electric produkter utvecklas i en miljövänlig riktning, för att säkra en mer hållbar och miljövänlig produkt.

EN

Blue electric is a range of electrical products designed, tested and approved by DVA. Blue electric products, are manufactured with focus on quality, value for money and ECO solutions. Regardless of whether it is a floodlight, a fan heater or a cable reel. The manufacturers of Blue electric products, are selected to secure the high quality through out the program. The Blue electric products are developed in an Eco friendly direction, to secure a more sustainable and environmentally friendly product.

*Ved yderligere spørgsmål eller tvivl kontakt forhandler eller importør for mere info:
For further questions or doubts contact dealer or distributor for more info:*

DVA A/S | Marielundvej 48C, 2730 Herlev | M: info@dva.dk | T: +45 70 234 239

WWW.DVA.DK